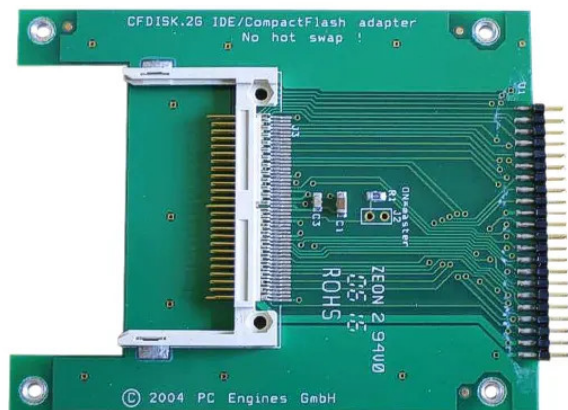


Artikelnr.: 277311

CF2G - IDE auf CompactFlash-Adapter, 44 pin / 2.5"

ab **6,66 EUR**

Artikelnr.: 277311
Versandgewicht: 0.03 kg
Hersteller: PC Engines



Produktbeschreibung

PC Engines CFDISK.2G - IDE auf CompactFlash-Adapter, 44 pin / 2.5"

"Solid state"-Speicherkartenersatz für 2,5"-Festplatten, 44-pin IDE-Anschluß. Montageöffnungen sind mit denen einer regulären 2,5"-Festplatte identisch. Board ist für CS ("cable select") konfiguriert. Widerstand R1 entfernen für voreingestellte Konfiguration, Pinkontakte herstellen ermöglicht Master-Mode und Kontakte offen lassen aktiviert Slave-Mode. Unterstützt IDE DMA.

Technische Daten

Hier gehts zum Artikel
Alle Informationen,
tagesaktuelle Preise und
Verfügbarkeiten

